



GOBIERNO DEL PRINCIPADO DE ASTURIAS

CONSEJERÍA DE DESARROLLO RURAL Y RECURSOS NATURALES

Propuesta de Actividades
para la celebración del
Día Mundial de los Bosques
en **Centros Educativos**
del Principado de Asturias

NIVEL 1

Nivel 1

¿Qué van a investigar?

Qué es y cómo funciona un bosque. Cómo diferenciar un bosque natural de una plantación. Importancia de los bosques como refugio de multitud de especies. Qué tipo de bosque es Muniellos y qué especies alberga.

Las siguientes preguntas te servirán de guía para introducirlos en la actividad. Con ellas tratarás de crear **expectación y curiosidad** entorno a lo que van a ver.

Les mostrarás fotos del bosque de Muniellos o sus especies (no has de dejar de mostrarles el roble albar, la arandanera, el urogallo y el oso pardo).

MATERIALES

Fotografías de Muniellos (encontrarás material en las páginas web de referencia de la introducción).

DESCUBRIR los bosques

- ¿Qué es un bosque?
- ¿Cómo se diferencia de un desierto?,
y ¿de un parque?
- ¿Qué plantas hay?
- ¿Quién vive en el bosque?
- ¿Conoces algún pájaro que viva en el bosque?,
y ¿algún animal más grande?
- ¿Conoces algún bosque asturiano?

RECONOCER el tipo de bosque que es Muniellos y los animales y plantas que viven en el

- ¿Conoces el nombre de algún árbol?,
¿son de hoja caduca o perenne?
- ¿El bosque será igual todo el año?
- ¿Has oído hablar de los robles?,
¿qué fruto dan?
- ¿Sabes que en Asturias aún viven osos y qué
están en peligro?
- ¿As oído hablar de los urogallos?

Pregúntales si se atreven a tener un bosque cerca, un bosque que ellos mismos van a construir...

¡VAMOS! ¡A CONSTRUIR NUESTRO PROPIO BOSQUE EN CLASE!



¿Cómo van a investigar todas estas cosas?

1. Primero un poco de información

Para ir familiarizándose con el Bosque de Muniellos y su gran diversidad biológica proponemos trabajar con el CDROM interactivo “**Muniellos Reserva Natural Integral**”, que les servirá para reconocer muchas de las especies de plantas y animales que lo habitan.

Deberás incidir en las siguientes especies clave: **roble albar, arándanera, oso pardo, urogallo cantábrico.**

Durante el manejo del CD en el aula de informática les podrás preguntar cosas sobre el mismo e incluso repetir muchas de las preguntas de la introducción.

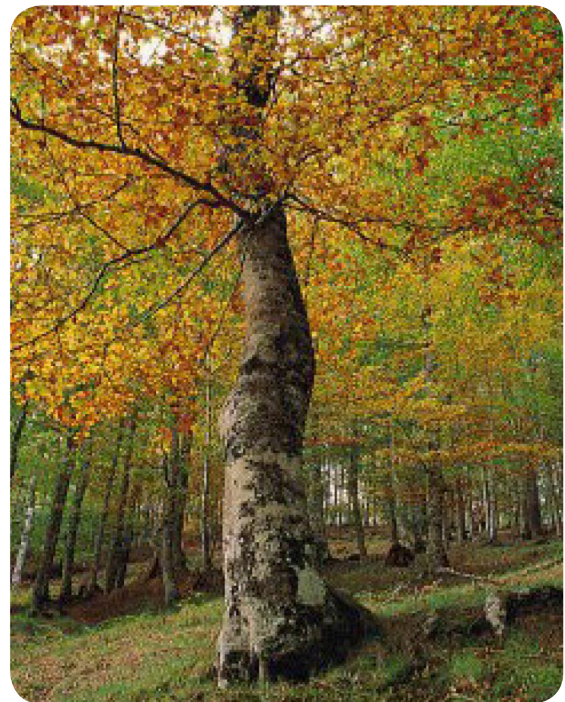
2. Un bosque en clase

De nuevo en la clase construiremos una maqueta del bosque en el que los árboles serán fabas germinadas que habremos ido preparando con el tiempo suficiente.

Con un mes de antelación pediremos a los niños que traigan un vaso de yogurt vacío y prepararemos algodones y fabas que iremos regando hasta que germinen.

Aprovecharemos este tiempo para ir introduciendo el ciclo de vida de las plantas.

Cada niño tendrá su faba que será su roble y trabajaremos sobre una base de papel continuo que colocaremos sobre una mesa grande en la que montaremos la maqueta.



MATERIALES

- Vasos de yogurt

- Fabas

- Papel continuo (en función del espejo de que dispongamos)

- Cartulina marrón para forrar los vasos de yogurt

- Cartulina verde para hacer arbustos

- Cera morada para pintar arándanos

- Cera gorda verde para pintar la hierba

- Cera gorda azul para pintar riachuelos y lagunas

- Plastilina marrón y palillos para hacer osos

- Plastilina negra, un poco de rojo y amarillo y también palillos, para hacer urogallos

- Algún muñequito pequeño que haga de humano y que no sacaremos hasta el momento de las conclusiones finales

INSTRUCCIONES

Tendrán que organizarse con tu ayuda y distribuir bien el trabajo.

¿Quién pinta?

¿Quién recorta y pega las cartulinas?

¿Quién hace los animales?

¿Todos a la vez con la misma tarea, o no?

Terreno

Comenzaremos trabajando con el **TERRENO** que es la base de la maqueta, el papel continuo.

Dependiendo de la edad, es muy recomendable que dibujes tu los **contornos de la base de la maqueta** en el papel continuo, contorneando cada una de las zonas que tendrán que rellenar con cera verde para colocar los árboles, sin color como si fuera *pedra sin suelo* y con azul para *riachuelos y lagunas*.

Plantas

Ya tenemos la hierba, ahora deberán colocar los **matorrales y los árboles**.

Primero los **ÁRBOLES**, para ello es conveniente que tengas preparadas las cartulinas marrones para forrar el vaso de yogurt.

Mediante las siguientes preguntas les iremos dando pistas sobre como es un bosque natural:

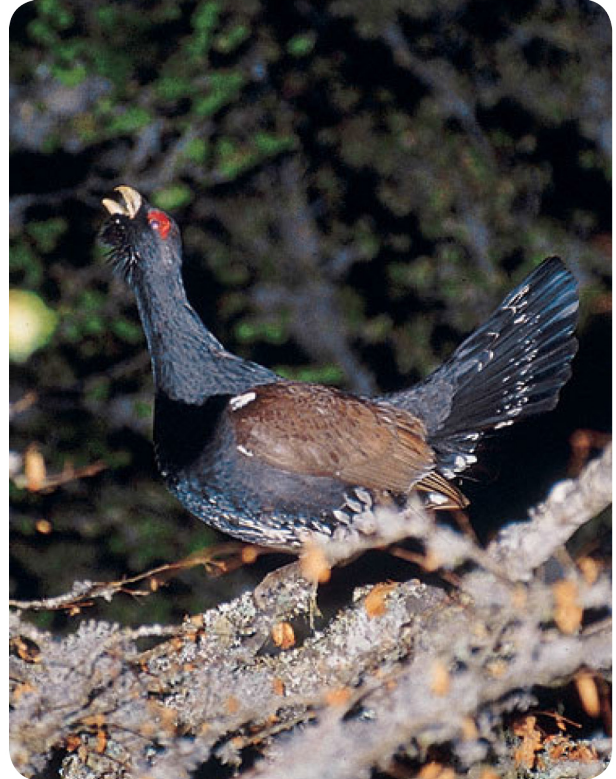
¿Cómo están colocados los árboles, en filas o desordenados?

¿En qué zonas crecerán?, ¿sobre el agua?, ¿sobre las piedras? o ¿sobre las zonas en las que haya tierra?

¿Cómo nacen?

¿Todas las bellotas darán un árbol?

Mientras van haciendo la actividad les puedes hacer las **preguntas** que te proponemos para ir trabajando sobre los conceptos básicos del **ecosistema** y sus **especies**, adaptándolas a la edad del alumnado.



Ahora entre los arboles irán los **MATORRALES**.

Los matorrales serán de cartulina verde con una forma irregular y una pestaña para doblar y pegar sobre el papel continuo. A algunas de ellas les pintaremos bolitas moradas simulando los arándanos.

¿Sabéis lo que son los matorrales?

¿Son más grandes o más pequeños que los árboles?

Algunos dan frutos ¿se os ocurre alguno?

¿Conocéis los arándanos?

¿A qué animales les gustarán los arándanos?

Animales

Los osos y urogallos serán figuras hechas con formas sencillas (podrás adaptar la complejidad a la edad del grupo) y es conveniente que tengas preparado un modelo de cada.

Por ejemplo el OSO será una bola gorda para el cuerpo, una más pequeña para la cabeza y cuatro pequeñas para las patas y con un palillo dibujaremos ojos y boca.

El UROGALLO puede ser un cilindro para el cuerpo un triangulo invertido para la cola y una bola para la cabeza, le podemos poner patas de palillo y el detalle del pico amarillo y la ceja roja en plastilina.

¿Qué comen los osos?

Una de las cosas que les gusta comer a los osos son los frutos de los robles,

¿cómo se llamaban?, ¿qué son un fruto fresco o seco?

¿Sabéis lo que hacen los osos en invierno?

¿Habéis oído hablar de la hibernación?

Hay muchos osos en el mundo, pero como estos sólo quedan unos pocos

¿Sabéis lo que es una especie en peligro de extinción?

¿Sabéis que en Muniellos viven también unas aves grandes de las que sólo quedan unas pocas?

Son los urogallos ¿qué nombre más raro verdad?

¿A qué te suena urogallo?,

¿cómo se llamaran las hembras?

A los urogallos les gusta comer las hojas y el fruto de los matorrales que colocamos antes ¿Cómo se llamaban?



¿Para qué sirve todo esto?

Mediante la realización del mural se habrán ido interesando por la dinámica del bosque y habrán ido descubriendo la interrelación entre las diferentes especies.

Como punto final de la actividad, puedes tratar de crear en ellos una **conciencia crítica** sobre la conservación, de los bosques y además introducirles el concepto de espacio protegido.



Les haremos pensar y razonar sobre las siguientes preguntas que resolverán con tu guía y ayuda

Dependiendo de la edad puede ser aconsejable que hagas grupos de investigadores de 3 a 5 alumnos para que traten de responder por sí mismos y por escrito

Deberán elegir a un portavoz de grupo que lea las respuestas (aconsejable para 6 y 7 años).

Después podrás organizar un **concurso** en el que ellos mismos voten cual les pareció el mejor grupo investigador.

¿Cómo se os ocurre que los humanos podemos dañar los bosques?

¿De todos los daños cual será peor para un bosque?

¿Qué pasa si cortamos los árboles?

¿Y si hay un incendio?

¿Qué cosas pueden extraer los humanos de los bosques? y ¿qué materiales?

¿Madera?, ¿para qué?

¿Alimentos?, ¿cuáles?

En los bosques como en cualquier otro ecosistema todo está unido como si fuera una cadena (plantas, animales, humanos, paisajes...).

Tenemos que crear en ellos el concepto de ecosistema en el que **todo está encadenado** y cada eslabón depende del otro, haciendo hincapié en que los humanos también formamos parte de esa cadena.



Para que sea muy visual e impactante para ellos hasta ahora estaban imaginando un espacio natural en el que solo había animales pero sacaremos los muñecos y haremos el rol del humano, para despertar su conciencia crítica.

Con los muñecos podemos simular una tala y extraer parte de los árboles de nuestra maqueta del bosque.

Podemos mover los animales de sitio para que vean como sería la competencia por el alimento y la falta de refugio ante depredadores, etc...

Además en otra parte del bosque podemos hacer caminar un grupo de personas haciendo ruido y espantando a los animales, los urogallos pueden salir volando y dejar solos a sus huevos...

¿Qué pasaría si desaparecieran los árboles porque los cortáramos?

¿Podrían vivir los animales?

¿Tendrían la misma cantidad de comida? y ¿si no llega para todos? y ¿si recolectamos todos los frutos?

Si vamos haciendo jaleo por el bosque:

¿qué pasará?

Imaginad que una urogallina estaba incubando sus huevos:

¿qué hará?

Y los huevos si se quedan solos:

¿qué podrá pasar?

Como punto final trataremos de que ellos mismos generen, con tu orientación y ayuda, ideas sobre los siguientes aspectos

¿Cómo se pueden cuidar los bosques?

¿Qué puedes hacer tu mismo para cuidarlos?

¿Qué debes evitar para dañarlos o destruirlos?

¿Por qué pensáis que tenemos que conservarlos?

¿Servirán de refugio a muchos animales?

¿Cómo podemos hacer para poder disfrutar del bosque sin dañarlo?

¿Qué os parece poner normas?

Conclusión:

Muniellos en un bosque salvaje refugio de especies en peligro como el oso y el urogallo. Es un espacio protegido y tiene unas normas que hay que cumplir. Es un tesoro que tenemos que conservar entre todos los Asturianos .

¡A investigar!

Dirección General de Recursos Naturales
Consejería de Desarrollo Rural y Recursos Naturales
Gobierno del Principado de Asturias
2016

Dirección del trabajo:
Teresa Sánchez Corominas
Lourdes Arango Nicolás

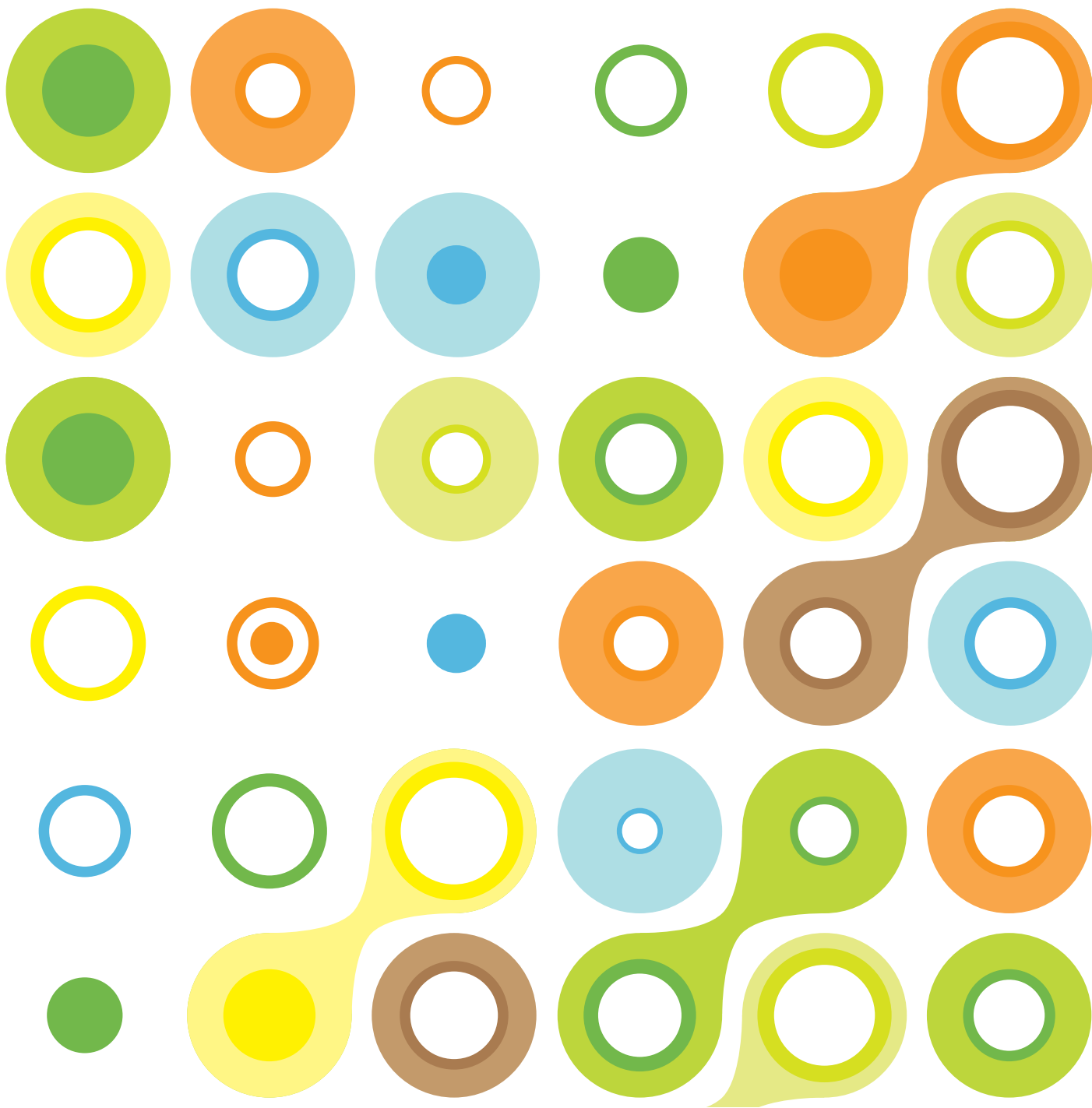
Autoría de los contenidos:
David González Raba
Rut Diez Montes

Servicios de gestión medioambiental SIGMA SL

Fotografías:
J.M. Fernández Díaz-Formentí
J.F. Sánchez Díaz

Consejería de Agroganadería y Recursos Autóctonos





GOBIERNO DEL PRINCIPADO DE ASTURIAS

CONSEJERÍA DE DESARROLLO RURAL Y RECURSOS NATURALES
